

WŁAZ KANAŁOWY D400 O600

PN-H-74051-2

ZAPRAWA CEMENTOWA P15

CEGLA KANALIZACYJNA PEŁNA

PN-76/B-12037

PŁYTA POKRYWOWA PP-164/60

KB1-38.4.3.(1)

PIERŚCIEŃ ODCIĄŻAJĄCY

PO-1860/1480

IZOLACJA ZEWNĘTRZNA STUDNI

ABIZOL P+L

STOPNIE ŻŁAZOWE ŻELIWNE

PN-64/H-74086

KRĘGI z II 25-1200/600/I

BN-86/8971-08

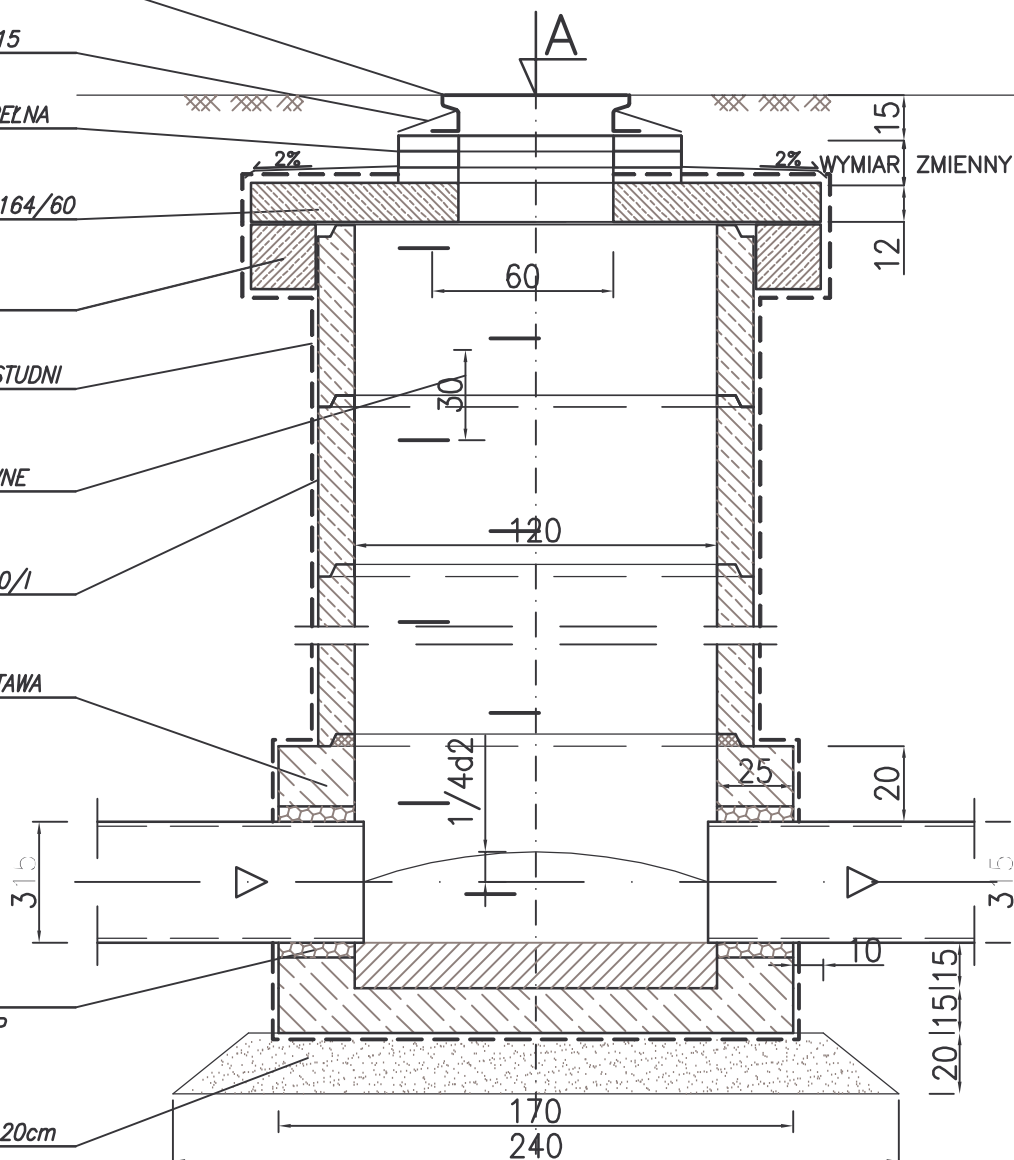
PREFABRYKOWANA PODSTAWA

STUDNI

PRZEJŚCIE SZCZELNE

SYSTEMOWE DLA RUR PP

PODSYPKA PIASKOWA gr.20cm



UWAGI:

1. STUDZIENKI WYKONAĆ Z BETONU HYDROTECHNICZNEGO WG BN-62/6738-07 WRAZ Z DOMIESZKAMI USZCZELNIAJĄCYMI
2. SZCZELNOŚĆ STUDZIENKI WG PN-92/B-10735 p.6.1.1. i p.6.1.2.
3. KINETA STUDNI WYKONYWANA JAKO MONOLIT Z WYPROFILOWANĄ FABRYCZNIE KINETĄ BETONOWĄ ORAZ FABRYCZNIE MONTOWANYMI PRZEJŚCIAMI SZCZELNYMI DLA RUR PP
4. STUDNIE WYKONAĆ Z BETONU KLASY MIN.B-45 WODOSZCZELNEGO (W8)
5. ŚCIANY KOMÓR ROBOCZYCH POWINNY BYĆ WEWNĄTRZ GŁADKIE I NIETYNKOWANE. ZŁĄCZA PREFABRYKATÓW UŻYTYCH DO BUDOWY POWINNY BYĆ ZASPOINOWANE I ZATARTE ZAPRAWĄ CEMENTOWĄ NA GŁADKO. ZEWNĘTRZNA POWIERZCHNIA ŚCIAN POWINNA BYĆ ZARAPOWANA
6. PRZY STOPNIU AGRESYWNOSTY WÓD GRUNTOWYCH XA2 (wg PN-EN 206-1) STUDNIE NIE WYMAGAJĄ ŻADNYCH ZABEZPIECZEŃ. W PRZYPADKU WYTĘPOWANIA AGRESYWNOSTY WÓD GRUNTOWYCH ZEWNĘTRZNA POWIERZCHNIA ŚCIAN STUDZIENKI POWINNA BYĆ ODPOWIEDNIO ZABEZPIECZONA W SPOSÓB SPEŁNIAJĄCY WYMAGANIA OKREŚLONE W PN-B-10735 p.5.1.7.
7. STUDZIENKI KANALIZACYJNE OPRACOWANO W OPARCIU O PN-99/B-10729
8. NA WSZYSTKICH STUDZIENKACH ZABUDOWAĆ PIERŚCIEŃ ODCIĄŻAJĄCY PO-1860/148
9. ZABUDOWAĆ WŁAZY KLASY MINIMUM D400. WŁAZY MUSZĄ BYĆ WYPOSAŻONE W ZAMKNIĘCIE RYGLOWE

BIURO PROJEKTÓW KOMUNALNYCH DROGAN ul. B.Chrobrego 9/106 40-881 Katowice tel./fax 032-254-64-05 Anna Olgierd STANIECZEK	Inwestor:				Stadium
	Gmina Chełm Śląski ul. Konarskiego 2 41-403 Chełm Śląski				PW
	Przedsięwzięcie:				Data
	Budowa chodnika przy ulicy Śląskiej wraz z odwodnieniem i odtworzeniem jezdni na odcinku ul. Chełmskiej od ul. Odrodzenia w Chełmie Śląskim				X 2008
	Tytuł rysunku:				Skala
	Studzienka rewizyjna				1:25
	Funkcja	Imię i nazwisko	Nr upr.	Branża	Podpis
	Projektant	mgr inż. Anna STANIECZEK	447/2002	inst. sanit.	
					Nr rys.
					8